

ラッセル 日本株式マルチ・マネージャー・ファンド(確定拠出年金向け)

元本確保型の商品ではありません

◆ファンドの特色

- ・主な投資対象 …… 国内の金融商品取引所に上場されている株式を実質的な主要投資対象*とします。
- ・ベンチマーク …… TOPIX(配当込み)
- ・目標とする運用成果 …… ベンチマークを上回る運用成果を目指します。

*当ファンドは「ラッセル 日本株式マザーファンド」を親投資信託とするファミリーファンド方式で運用します。

◆基準価額、純資産総額

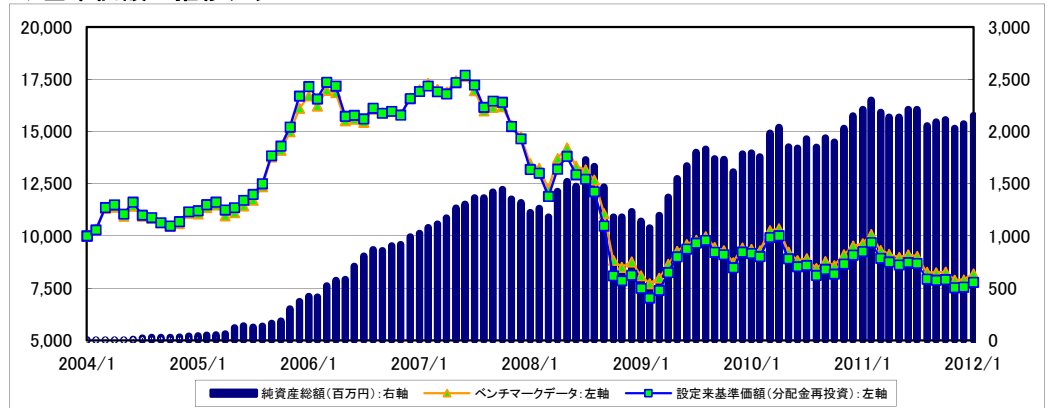
基準価額	7,766円
純資産総額	2,153百万円

◆資産構成

株式	94.33%
一部上場	92.71%
二部上場	0.07%
地方単独	0.67%
ジャスダック	0.88%
その他	0.00%
株式先物	5.76%
株式実質	100.09%
現金等	-0.09%

* 資産構成比は純資産総額対比。

◆基準価額の推移グラフ



* 月末最終営業日データ(基準価額(分配金再投資)・純資産総額・ベンチマークデータ)を使用しています。
 * 基準価額、ベンチマークとも、設定日(2004年1月30日)の終値を10,000として指数化しています。
 * 設定来基準価額は信託報酬(年率1.6275%(税込))控除後のものです。

◆ファンド(分配金再投資)とベンチマークの収益率とリスク(標準偏差)

	3ヶ月間	6ヶ月間	1年間	3年間	5年間	10年間	設定来
ファンド収益率(分配金再投資)	-1.66%	-10.41%	-15.91%	1.25%	-14.39%	----	-3.09%
ベンチマーク収益率	-1.04%	-9.20%	-15.03%	0.39%	-13.59%	----	-2.46%
差異	-0.62%	-1.20%	-0.88%	0.86%	-0.80%	----	-0.63%
ファンドリスク(分配金再投資)	----	----	13.86%	18.76%	21.42%	----	19.53%
ベンチマークリスク	----	----	13.78%	17.08%	19.63%	----	18.15%

* ファンド(分配金再投資)の収益率とは、当ファンドの決算時に収益の分配金があった場合に、その分配金で当ファンドを購入(再投資)した場合の収益率です。
 * 収益率・リスクともに月次収益率より算出。なお設定日が月中の場合、設定日が属する月の月次収益率は含んでいません。
 * 収益率は期間が1年以上の場合は年率、期間が1年未満のものについては年率換算してありません。

◆株式組入上位10業種

業種	ファンドの ウェイト	ベンチマークの ウェイト
1 銀行業	11.74%	9.55%
2 電気機器	11.04%	13.50%
3 卸売業	10.25%	5.73%
4 情報・通信業	8.56%	6.40%
5 輸送用機器	8.21%	9.99%
6 化学	6.56%	5.99%
7 小売業	4.47%	4.25%
8 機械	4.14%	5.30%
9 陸運業	3.44%	4.13%
10 医薬品	3.07%	4.93%

* ファンドのウェイトは、マザーファンドにおける株式評価額合計に対する割合に、当ファンドにおけるマザーファンドの組入比率を乗じて得た割合です。

◆株式組入上位10銘柄

(組入れ銘柄数:389銘柄)

銘柄名	ファンドの ウェイト	ベンチマークの ウェイト
1 三菱UFJフィナンシャル・グループ	3.82%	2.53%
2 三井住友フィナンシャルグループ	2.74%	1.76%
3 三井物産	2.69%	1.07%
4 日本電信電話	2.60%	1.68%
5 トヨタ自動車	2.59%	3.54%
6 エヌ・ティ・ティ・ドコモ	2.40%	1.07%
7 三菱商事	2.29%	1.21%
8 オリックス	1.60%	0.36%
9 日産自動車	1.55%	0.88%
10 住友商事	1.50%	0.62%

* ファンドのウェイトは、マザーファンドにおける株式評価額合計に対する割合に、当ファンドにおけるマザーファンドの組入比率を乗じて得た割合です。

■当資料は、金融商品取引法に基づく開示資料ではありません。■「ラッセル 日本株式マルチ・マネージャー・ファンド(確定拠出年金向け)」の募集については、委託会社は、金融商品取引法(昭和23年法第25号)第5条の規定により有価証券届出書を関東財務局長に提出し、その届出の効力は発生しております。■当資料は、確定拠出年金法第24条および関連政省令に規定されている「運用の方法に係る情報の提供」に基づき、加入者のみなさまに対して、当商品の内容をご説明するために作成されたものであり、当該投資信託の勧誘を目的とするものではありません。■投資信託は、株式など値動きのある証券等(外貨建資産に投資する場合には為替リスクもあります。)に投資しますので、基準価額は変動します。したがって、元金および運用成果が保証されているものではありません。投資信託の運用による損益は、投資信託をご購入のお客様に帰属します。■当資料は、ラッセル・インベストメント株式会社が信頼できると判断した諸データに基づいて作成しましたが、その正確性、完全性を保証するものではありません。また、上記の実績・データ等は過去のものであり、今後の成果を保証・約束するものではありません。■TOPIXは、株式会社東京証券取引所の知的財産であり、株価指数の算出、公表、利用などTOPIXに関するすべての権利およびTOPIXの商標に関するすべての権利は株式会社東京証券取引所が所有しています。また、これらの情報は信頼のおける情報源から得たものではありませんが、株式会社東京証券取引所はその確実性および完結性に責任を負うものではありません。

